	МИНОБРНАУКИ РОССИИ Федеральное государственное бюджетное образовательное учреждение высшего образования «Челябинский государственный университет» (ФГБОУ ВО «ЧелГУ») Костанайский филиал		
	Фонд оценочных средств по дисциплине «Судебная медицина» по основной профессиональной образовательной программе высшего образования – программе бакалавриата «Гражданско-правовой профиль» по направлению подготовки 40.03.01 Юриспруденция		
Версия документа - 1	стр. 2 из 12	Первый экземпляр _____	КОПИЯ № _____

Фонд оценочных средств принят

Ученым советом Костанайского филиала ФГБОУ ВО «ЧелГУ»

Протокол заседания № 11 от 26 августа 2021 г.

Председатель ученого совета
филиала



Р.А. Тюлегенова

Секретарь ученого совета
филиала



Н.А. Кравченко

Фонд оценочных средств рекомендованы

Учебно-методическим советом Костанайского филиала ФГБОУ ВО «ЧелГУ»

Протокол заседания № 10 от 25 августа 2021 г.

Председатель
учебно-методического совета



Н.А. Нализко

Фонд оценочных средств разработан и рекомендован кафедрой права

Протокол заседания № 11 от 29 июня 2021 г.

Заведующий кафедрой



П.В. Волошин

Автор (составитель) _____
доцент кафедры права, кандидат медицинских наук



Стельмах Владимир Васильевич,



МИНОБРНАУКИ РОССИИ
Федеральное государственное бюджетное образовательное
учреждение высшего образования
«Челябинский государственный университет» (ФГБОУ ВО «ЧелГУ»)
Костанайский филиал

Фонд оценочных средств по дисциплине «Судебная медицина» по основной профессиональной образовательной программе высшего образования – программе бакалавриата «Гражданско-правовой профиль» по направлению подготовки 40.03.01 Юриспруденция

Версия документа - 1

стр. 3 из 12

Первый экземпляр _____

КОПИЯ № _____

1. ПАСПОРТ ФОНДА ОЦЕНОЧНЫХ СРЕДСТВ

Направление подготовки: 40.03.01 Юриспруденция
Направленность (профиль): Гражданско-правовой профиль
Дисциплина: Судебная медицина
Семестр (семестры) изучения: 5
Форма (формы) текущего контроля: Дискуссия, работа в малых группах, решение ситуационных задач

Оценивание результатов учебной деятельности обучающихся при изучении дисциплины осуществляется по балльно-рейтинговой системе

2. КОМПЕТЕНЦИИ, ЗАКРЕПЛЁННЫЕ ЗА ДИСЦИПЛИНОЙ

Изучение дисциплины «Судебная медицина» направлено на формирование следующих компетенций:

Коды компетенции (по ФГОС)	Содержание компетенций согласно ФГОС	Перечень планируемых результатов обучения по дисциплине	
1	2	3	
ПК-7	владение навыками подготовки юридических документов	<i>Пороговый уровень</i>	<i>Знать:</i> общие правила оформления и составления документов <i>Уметь:</i> составлять простые юридические документы (заявления, жалобы и пр.) <i>Владеть:</i> простейшими навыками подготовки и составления юридических документов
		<i>Продвинутый уровень</i>	<i>Знать:</i> правила оформления и составления юридических документов <i>Уметь:</i> составлять юридические документы, необходимые для решения задач судебной медицины <i>Владеть:</i> навыками подготовки и составления юридических документов, необходимых для решения задач судебной медицины
		<i>Высокий уровень</i>	<i>Знать:</i> правила и методы оформления и составления судебно-медицинских актов <i>Уметь:</i> составлять юридические документы, фиксирующие факты и обстоятельства, полученные при осуществлении судебно-медицинской деятельности, а также документы, фиксирующие принимаемые решения <i>Владеть:</i> навыками подготовки и составления юридических документов и фиксации установленных фактов и ситуаций
ПК-4	способность принимать решения и совершать юридические действия в точном соответствии с законодательством	<i>Пороговый уровень</i>	<i>Знать:</i> основные способы принятия решений и процедуры совершения юридических действий в точном соответствии с законодательством Российской Федерации <i>Уметь:</i> принимать простые решения и совершать простейшие юридические действия в точном соответствии с законодательством Российской Федерации



МИНОБРНАУКИ РОССИИ
Федеральное государственное бюджетное образовательное
учреждение высшего образования
«Челябинский государственный университет» (ФГБОУ ВО «ЧелГУ»)
Костанайский филиал

Фонд оценочных средств по дисциплине «Судебная медицина» по основной профессиональной образовательной программе высшего образования – программе бакалавриата «Гражданско-правовой профиль» по направлению подготовки 40.03.01 Юриспруденция


Версия документа - 1

стр. 4 из 12

Первый экземпляр _____

КОПИЯ № _____

	Российской Федерации		Федерации <i>Владеть:</i> основными приемами принятия решения и совершения простейших судебно-медицинских действий в точном соответствии с законодательством Российской Федерации
		<i>Продвинутый уровень</i>	<i>Знать:</i> способы принятия решений и основные процедуры совершения судебно-медицинских действий в точном соответствии с законодательством Российской Федерации <i>Уметь:</i> принимать основные решения и совершать судебно-медицинские действия в точном соответствии с законодательством Российской Федерации <i>Владеть:</i> приемами принятия решения и совершения судебно-медицинских действий в точном соответствии с законодательством Российской Федерации
		<i>Высокий уровень</i>	<i>Знать:</i> способы и методы принятия решений, процедуры совершения судебно-медицинских действий в точном соответствии с законодательством Российской Федерации <i>Уметь:</i> принимать сложные решения и совершать судебно-медицинские действия в точном соответствии с законодательством Российской Федерации <i>Владеть:</i> приемами и способами принятия решения в конкретной судебно-медицинской деятельности и совершения судебно-медицинских действий для решения поставленных задач в точном соответствии с законодательством Российской Федерации
ОПК-5	способность логически верно, аргументированно и ясно строить устную и письменную речь	<i>Пороговый уровень</i>	<i>Знать:</i> основные положения общей методики построения устной и письменной речи. <i>Уметь:</i> частично применять методику построения устной и письменной речи. <i>Владеть:</i> частичными навыками применения на практике методики логически верного, аргументированного построения устной и письменной речи.
		<i>Продвинутый уровень</i>	<i>Знать:</i> значимые положения методики логически верного и аргументированного построения устной и письменной речи. <i>Уметь:</i> применять общую методику построения устной и письменной речи. <i>Владеть:</i> навыками применения на практике методики логически верного, аргументированного построения устной и письменной речи.
		<i>Высокий уровень</i>	<i>Знать:</i> методику логически верного, аргументированного и ясного построения устной и письменной речи. <i>Уметь:</i> применять методику логически верного, аргументированного и ясного построения устной и письменной речи. <i>Владеть:</i> устойчивыми навыками применения на практике методики логически верного, аргументированного построения устной и

	МИНОБРНАУКИ РОССИИ Федеральное государственное бюджетное образовательное учреждение высшего образования «Челябинский государственный университет» (ФГБОУ ВО «ЧелГУ») Костанайский филиал		
	Фонд оценочных средств по дисциплине «Судебная медицина» по основной профессиональной образовательной программе высшего образования – программе бакалавриата «Гражданско-правовой профиль» по направлению подготовки 40.03.01 Юриспруденция		
Версия документа - 1	стр. 5 из 12	Первый экземпляр _____	КОПИЯ № _____

			письменной речи.
--	--	--	------------------

3. ОЦЕНОЧНЫЕ СРЕДСТВА ДЛЯ ПРОВЕДЕНИЯ ТЕКУЩЕГО КОНТРОЛЯ

3.1 Структура оценочных средств

№ п/п	Контролируемые разделы	Контролируемые компетенции	Наименование оценочного средства
1.	Понятие судебной медицины, ее предмет, задачи и содержание.	ОПК-5	Дискуссия
2.	Процессуальные и организационные основы судебно- медицинской экспертизы в Российской Федерации	ОПК-5	Дискуссия
3.	Судебно-медицинское учение о смерти и трупных явлений (судебно-медицинская танатология)	ОПК-5, ПК-4, ПК -7	Работа в малых группах Решение ситуационных задач
4.	Вещественные доказательства биологического происхождения.	ОПК-5, ПК-4, ПК -7	Работа в малых группах Решение ситуационных задач
5.	Судебно-медицинское исследование трупа.	ОПК-5, ПК-4, ПК -7	Работа в малых группах Решение ситуационных задач
6.	Судебно-медицинская экспертиза живых лиц.	ОПК-5, ПК-4, ПК -7	Работа в малых группах Решение ситуационных задач
7.	Судебно-медицинская экспертиза телесных повреждений	ОПК-5, ПК-4, ПК -7	Решение ситуационных задач
8.	Транспортная травма	ОПК-5, ПК-4, ПК -7	Работа в малых группах Решение ситуационных задач
9.	Повреждения острыми предметами	ОПК-5, ПК-4, ПК -7	Решение ситуационных задач
10.	Огнестрельные повреждения	ОПК-5, ПК-4, ПК -7	Работа в малых группах Решение ситуационных задач
11.	Судебно-медицинская токсикология	ОПК-5, ПК-4, ПК -7	Работа в малых группах Решение ситуационных задач
12.	Судебно-медицинская экспертиза повреждений и смерти от действий высокой и низкой температур, электричества	ОПК-5, ПК-4, ПК -7	Работа в малых группах Решение ситуационных задач
13.	Предмет, задачи и правовое положение и организационные формы судебно-психиатрической экспертизы	ОПК-5, ПК-4, ПК -7	Работа в малых группах Решение ситуационных задач
14.	Судебно- психиатрическое значение и экспертиза отдельных форм психических заболеваний	ОПК-5, ПК-4, ПК -7	Работа в малых группах Решение ситуационных задач

3.2 Содержание оценочных средств

Оценочные средства представлены в виде вопросов к дискуссии; заданий для работы в малых группах; ситуационных задач.

3.2.1 Перечень вопросов к дискуссии по темам: Понятие судебной медицины, ее предмет, задачи и содержание; Процессуальные и организационные основы судебно-медицинской экспертизы в Российской Федерации:



МИНОБРНАУКИ РОССИИ
Федеральное государственное бюджетное образовательное
учреждение высшего образования
«Челябинский государственный университет» (ФГБОУ ВО «ЧелГУ»)
Костанайский филиал

Фонд оценочных средств по дисциплине «Судебная медицина» по основной
профессиональной образовательной программе высшего образования – программе
бакалавриата «Гражданско-правовой профиль» по направлению подготовки 40.03.01
Юриспруденция

Версия документа - 1

стр. 6 из 12

Первый экземпляр _____

КОПИЯ № _____

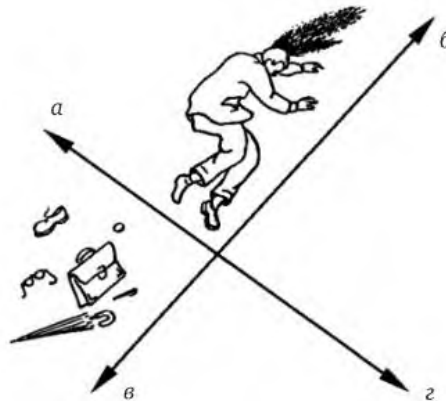
1. Область применения судебно-медицинских знаний.
2. Объекты судебно-медицинской экспертизы.

3.2.2 Перечень заданий для работы в малых группах по темам: Судебно-медицинское учение о смерти и трупных явлениях (судебно-медицинская танатология); Вещественные доказательства биологического происхождения; Судебно-медицинское исследование трупа; Судебно-медицинская экспертиза живых лиц; Транспортная травма; Огнестрельные повреждения; Судебно-медицинская токсикология; Судебно-медицинская экспертиза повреждений и смерти от действий высокой и низкой температур, электричества; Предмет, задачи и правовое положение и организационные формы судебно- психиатрической экспертизы; Судебно- психиатрическое значение и экспертиза отдельных форм психических заболеваний:

1. Участок высыхания на роговице и белочной оболочке глаза (пятна Ларше) изображен на рисунке (выбрать правильный ответ):



2. Правильное направление движения автомобиля (с учетом расположения трупа и различных предметов на дороге) обозначено буквой (выбрать правильный ответ):

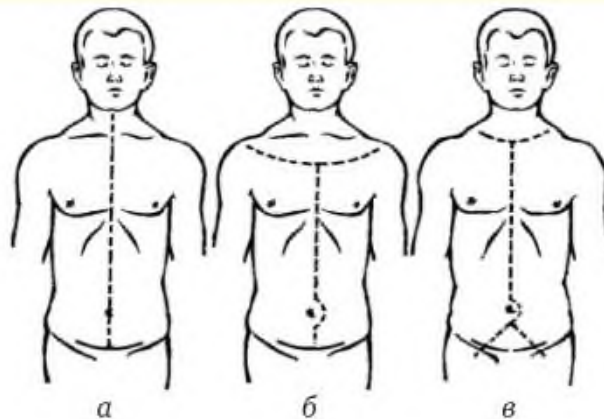




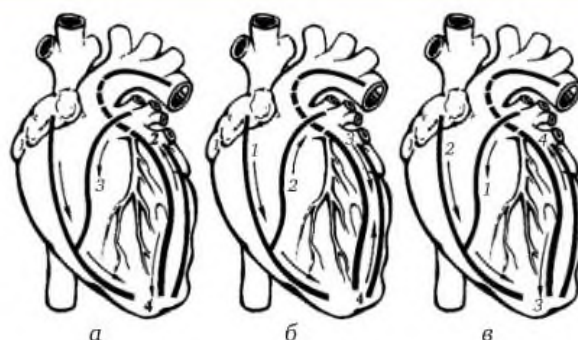
3. Следы-отпечатки рисунка поверхности педали на подметке обуви водителя при травме в кабине в случае столкновения автомобиля изображены на рисунке (выбрать правильный ответ):



4. Линия кожного разреза при вскрытии лица по И. И. Медведеву изображена на рисунке (выбрать правильный ответ):



5. Порядок и направление разрезов для вскрытия полостей сердца по Абрикосову изображены на рисунке (выбрать правильный ответ):





МИНОБРНАУКИ РОССИИ
Федеральное государственное бюджетное образовательное
учреждение высшего образования
«Челябинский государственный университет» (ФГБОУ ВО «ЧелГУ»)
Костанайский филиал

Фонд оценочных средств по дисциплине «Судебная медицина» по основной профессиональной образовательной программе высшего образования – программе бакалавриата «Гражданско-правовой профиль» по направлению подготовки 40.03.01 Юриспруденция

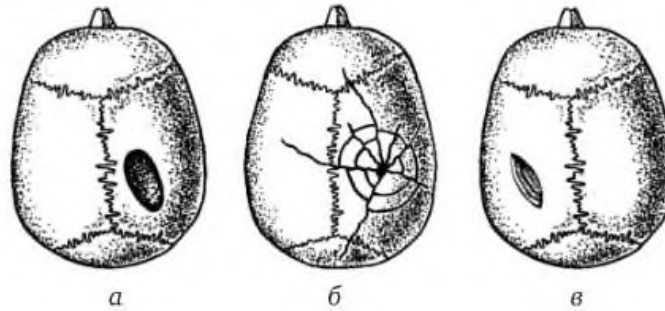
Версия документа - 1

стр. 8 из 12

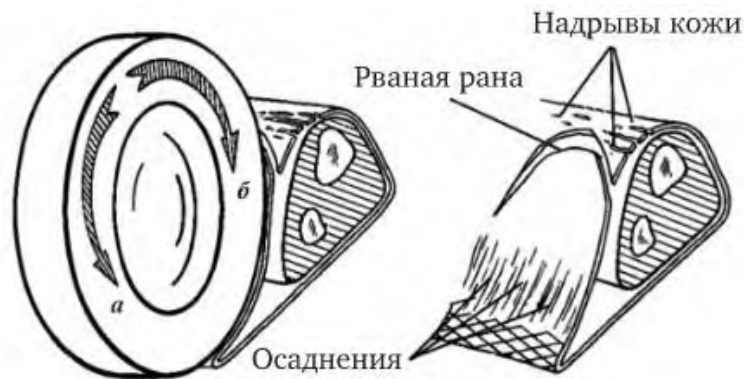
Первый экземпляр _____

КОПИЯ № _____

6. Перелом свода черепа, причиненный ударом предмета с преобладающей плоской поверхностью, изображен на рисунке (выбрать правильный ответ):




7. Правильное направление движения колеса автомобиля обозначено буквой (выбрать правильный ответ):



3.2.3 Перечень ситуационных задач по темам: Судебно-медицинское учение о смерти и трупных явлений (судебно-медицинская танатология); Вещественные доказательства биологического происхождения; Судебно-медицинское исследование трупа; Судебно-медицинская экспертиза живых лиц; Судебно-медицинская экспертиза телесных повреждений; Транспортная травма; Повреждения острыми предметами; Огнестрельные повреждения; Судебно-медицинская токсикология; Судебно-медицинская экспертиза повреждений и смерти от действий высокой и низкой температур, электричества; Предмет, задачи и правовое положение и организационные формы судебно- психиатрической экспертизы; Судебно- психиатрическое значение и экспертиза отдельных форм психических заболеваний:

1. Обстоятельства дела. Из постановления следует, что труп неизвестного мужчины обнаружен на железнодорожных путях.

Наружное исследование. В правой теменной области головы — ушибленная рана линейной формы 4 см. По краям отверстий носа и в слуховых проходах — подсохшая кровь. На передней брюшной стенке — два участка осаднения, расположенные параллельно друг другу, размерами по 15x4 см. Правое предплечье разделено на границе средней и верхней

	МИНОБРНАУКИ РОССИИ Федеральное государственное бюджетное образовательное учреждение высшего образования «Челябинский государственный университет» (ФГБОУ ВО «ЧелГУ») Костанайский филиал		
	Фонд оценочных средств по дисциплине «Судебная медицина» по основной профессиональной образовательной программе высшего образования – программе бакалавриата «Гражданско-правовой профиль» по направлению подготовки 40.03.01 Юриспруденция		
Версия документа - 1	стр. 9 из 12	Первый экземпляр _____	КОПИЯ № _____

трети. В области отделения кожа в виде лоскутов, поверхность которых осаднена. Видны отломки костей. Мягкие ткани размяты, с темно-красными блестящими кровоизлияниями.

Внутреннее исследование. В правой плевральной полости — 250 мл крови. На нижней доле правого легкого — два разрыва 2x0,5 и 1x0,5 см глубиной до 3 см, с очаговыми темно-красными кровоизлияниями вокруг. Обнаружены переломы III—VI ребер справа по задней мышечной линии. В мягких тканях головы — интенсивное темно-красное кровоизлияние. Обнаружен перелом чешуи правой височной кости 6 см, идущий книзу и кпереди на основание черепа. В мягких мозговых оболочках полушарий большого мозга — темно-красное кровоизлияние. Вещество мозга с множественными мелко-точечными темно-красными кровоизлияниями в коре и белом веществе височных долей. Из вскрытых полостей и от органов трупа ощущался запах алкоголя.

Вопросы:

1. Назовите категорию смерти.
2. Установите род смерти.
3. Определите вид смерти.
4. Составьте судебно-медицинский диагноз.
5. Сформулируйте типовые для данного вида смерти выводы.


2. Обстоятельства дела. Из постановления о назначении экспертизы следует, что труп гр-на К. обнаружен в погребе. На шее туго затянута петля, на лице ссадины и кровоподтеки.

Наружное исследование. Лицо синюшное, одутловатое. Соединительные оболочки век с множественными кровоизлияниями. В области основания крыльев носа симметрично с двух сторон — две овальные ссадины 0,5 x 0,3 см с западающей красной подсохшей поверхностью. На коже верхней губы синий округлый кровоподтек 2x1,5 см. На слизистой губы соответственно кровоподтеку — очаговое кровоизлияние. На коже подбородка аналогичный кровоподтек 2,5x2,5 см. В центре его имеется ссадина с западающей красной подсохшей поверхностью 0,5x0,5 см. В средней трети шеи имеется туго затянутая, плотно прилегающая к коже шеи петля из бельевого шнура диаметром 0,5 см. Шнур завязан простым двойным узлом, расположенным на правой боковой поверхности шеи. По снятии петли видна горизонтальная, замкнутая, резко вдавленная в кожу странгуляционная борозда шириной в 0,5 см. По ходу борозды в проекции расположения узла — две вертикальные полосчатые ссадины с западающей красной поверхностью 1x0,7 см и 1x0,5 см.

Внутреннее исследование. В мягких тканях подбородочной области темно-красное кровоизлияние 3x5 см. Слизистая гортани с множественными кровоизлияниями. Под легочной плеврой множественные точечные кровоизлияния. На разрезе ткань легких темно-красного цвета, с поверхности разрезов стекает пенная кровянистая жидкость. В полостях сердца жидкая кровь. Полнокровие внутренних органов. Из полостей и от внутренних органов трупа ощущается запах алкоголя.

Вопросы:

1. Назовите категорию смерти.
2. Установите род смерти.
3. Определите вид смерти.
4. Составьте судебно-медицинский диагноз.

	МИНОБРНАУКИ РОССИИ Федеральное государственное бюджетное образовательное учреждение высшего образования «Челябинский государственный университет» (ФГБОУ ВО «ЧелГУ») Костанайский филиал		
	Фонд оценочных средств по дисциплине «Судебная медицина» по основной профессиональной образовательной программе высшего образования – программе бакалавриата «Гражданско-правовой профиль» по направлению подготовки 40.03.01 Юриспруденция		
Версия документа - 1	стр. 10 из 12	Первый экземпляр _____	КОПИЯ № _____

3. Представлен подлинник медицинской карты амбулаторного больного № 14667 из травмпункта поликлиники № 222, из которой следует, что гр-н Ж., 40 лет, обратился в 17.00 с жалобами на боли в области левого надплечья. Со слов больного, он был избит в этот же день около 3 часов. При осмотре в области левой ключицы отмечается припухлость, отечность, при пальпации болезненность в области акромиального конца. Движения сохранены, болезненные. Ось ключицы отклонена, нагрузка не болезненна. На рентгенограмме, сделанной в ходе осмотра, отмечается перелом акромиального конца левой ключицы. Других записей нет. От освидетельствования отказывается.

Вопросы:

1. Каков характер имеющегося повреждения (ссадина, кровоподтек, рана, перелом и т. д.)?
2. Какой квалифицирующий признак вреда здоровью?
3. Механизм образования повреждений.
4. Чем причинено повреждение (групповая и индивидуальная принадлежность травмирующего предмета)?
5. Какова давность причинения повреждений?

3.3 Критерии оценивания

3.3 Критерии оценивания

Виды текущего контроля	Высокий уровень 90-100%	Продвинутый уровень 75-89%	Пороговый уровень 50-74%	Недопустимый 0-49%
Дискуссия, работа в малых группах, решение ситуационных задач	27-30	23-26	15-22	0-14
Задание самостоятельной работы	27-30	23-26	15-22	0-14


В соответствии с Положением о балльно-рейтинговой системе оценки результатов обучения студентов посещение оценивается следующим образом:

- менее 50% занятий – 0 баллов;
- 50 – 74% занятий – 15 баллов;
- 75 – 89% занятий – 18 баллов;
- 90 – 100% занятий – 20 баллов

3.3.2 Критерии оценивания по видам оценочных средств

Критерии оценивания дискуссии, работы в малых группах

«отлично» (95-100%, буквенное обозначение А, -А) ставится, если студент полно излагает материал (отвечает на вопрос), дает правильное определение основных понятий; обнаруживает понимание материала, может обосновать свои суждения, применить знания на практике, привести необходимые примеры не только из учебника, но и самостоятельно

	МИНОБРНАУКИ РОССИИ Федеральное государственное бюджетное образовательное учреждение высшего образования «Челябинский государственный университет» (ФГБОУ ВО «ЧелГУ») Костанайский филиал		
	Фонд оценочных средств по дисциплине «Судебная медицина» по основной профессиональной образовательной программе высшего образования – программе бакалавриата «Гражданско-правовой профиль» по направлению подготовки 40.03.01 Юриспруденция		
Версия документа - 1	стр. 11 из 12	Первый экземпляр _____	КОПИЯ № _____

составленные; излагает материал последовательно и правильно с точки зрения норм литературного языка.

«хорошо» (75-94%, буквенное обозначение -В, В, +В) ставится, если студент дает ответ, удовлетворяющий тем же требованиям, что и для «отлично», но допускает 1–2 ошибки, которые сам же исправляет, и 1–2 недочета в последовательности и языковом оформлении излагаемого.

«удовлетворительно» (50-74%, буквенное обозначение D, D+, -C, C, +C) ставится, если студент обнаруживает знание и понимание основных положений данной темы, но излагает материал неполно и допускает неточности в определении понятий или формулировке правил; не умеет достаточно глубоко и доказательно обосновать свои суждения и привести свои примеры; излагает материал непоследовательно и допускает ошибки в языковом оформлении излагаемого.

«неудовлетворительно» (0-49%, буквенное обозначение F) ставится, если студент обнаруживает незнание большей части соответствующего вопроса, допускает ошибки в формулировке определений и правил, искажающие их смысл, беспорядочно и неуверенно излагает материал.

Критерии оценивания результатов обучения студентов при решении ситуационных задач

«отлично» (95-100%, буквенное обозначение А, -А) выставляется студенту, если предложен конструктивный вариант реагирования и приведено его качественное обоснование. Предложенный вариант будет способствовать достижению определенных целей. Обоснование включает анализ ситуации, изложение возможных причин ее возникновения, постановку целей и задач; описание возможных ответных реакций участников инцидента, предвидение результатов воздействия.

«хорошо» (75-94%, буквенное обозначение -В, В, +В) выставляется студенту, если предложенный вариант реагирования направлен на достижение положительного эффекта. В предлагаемом решении учитываются условия проблемной ситуации. Однако предложенное описание не содержит достаточного обоснования.

«удовлетворительно» (50-74%, буквенное обозначение D, D+, -C, C, +C) выставляется студенту, если приведен вариант разрешения ситуации нейтрального типа, это возможный, но не конструктивный вариант реагирования. Ситуация не станет хуже, но и не улучшится. Ответ не имеет обоснования или приведенное обоснование является не существенным.

«неудовлетворительно» (0-49%, буквенное обозначение F) выставляется студенту, если вариант ответа отсутствует.

Критерии оценивания самостоятельных работ

«отлично» (95-100%, буквенное обозначение А, -А) выставляется, если студент выполнил работу без ошибок и недочётов, допустил не более одного недочёта.

«хорошо», (75-94%, буквенное обозначение -В, В, +В) если студент выполнил работу полностью, но допустил в ней не более одной негрубой ошибки и одного недочёта, или не более двух недочётов.

«удовлетворительно» (50-74%, буквенное обозначение D, D+, -C, C, +C) , если студент правильно выполнил не менее половины работы или допустил не более двух грубых ошибок, или не более одной грубой и одной негрубой ошибки и одного недочета, или не



МИНОБРНАУКИ РОССИИ
Федеральное государственное бюджетное образовательное
учреждение высшего образования
«Челябинский государственный университет» (ФГБОУ ВО «ЧелГУ»)
Костанайский филиал

Фонд оценочных средств по дисциплине «Судебная медицина» по основной профессиональной образовательной программе высшего образования – программе бакалавриата «Гражданско-правовой профиль» по направлению подготовки 40.03.01 Юриспруденция

Версия документа - 1

стр. 12 из 12

Первый экземпляр _____

КОПИЯ № _____

более двух-трех негрубых ошибок, или одной негрубой ошибки и трех недочётов, или при отсутствии ошибок, но при наличии четырех-пяти недочётов, допускает искажение фактов.

«неудовлетворительно» (0-49%, буквенное обозначение F), если студент допустил число ошибок и недочётов превосходящее норму, при которой может быть выставлено «удовлетворительно», или если правильно выполнил менее половины работы.

Многобалльная система оценки знаний

Процентное содержание	Цифровой эквивалент баллов	Оценка по буквенной системе	Оценка по традиционной системе	Уровни освоения компетенций
95-100	4,0	A	Отлично	Высокий уровень
94-90	3,67	A-		
89-85	3,33	B+	Хорошо	Продвинутый уровень
84-80	3,0	B		
79-75	2,67	B-		
74-70	2,33	C+	Удовлетворительно	Пороговый уровень
69-65	2,0	C		
64-60	1,67	C-		
59-55	1,33	D+		
54-50	1,0	D		
49-0	0	F	Неудовлетворительно	Не сформированный уровень