



«Мировое дерево» в тюркской мифологии и казахской культуре

Качеев Денис Анатольевич, кандидат философских наук,
профессор Костанайского филиала ЧелГУ, председатель Северо-
Казахстанского отделения ОО «Конгресс философов»,
председатель научно-экспертной группы Ассамблеи народа
Казахстана Костанайской области.



Образ мирового дерева

Символ

Связь между мирами

Источник

Жизнь, знания, мудрость

Опора

Космос, порядок, стабильность

Структура мирового дерева

Вертикальная

Корни - мир подземный

Ствол - мир земной

Крона - мир небесный

Горизонтальная

Квадратная форма - 4 стороны света

Круглая крона - цикличность времени

Традиция привязывания тканей

Ткань - символ жизни, энергии



«Мировое дерево» в культурах

- 1 Тюркская
Древние мифы, легенды
- 2 Казахская
Фольклор, ритуалы, традиции
- 3 Общее
Символ мироздания, цикличности





Мифологическая природа дерева



Материнская

Дает жизнь, плодородие



Душа

Связь с предками, миром



Мужские и женские

Различные свойства, энергии



Модели мирового дерева

3 ветви, 3 корня

7 ветвей, 7 корней

9 ветвей, 9 корней

Байтерек

1

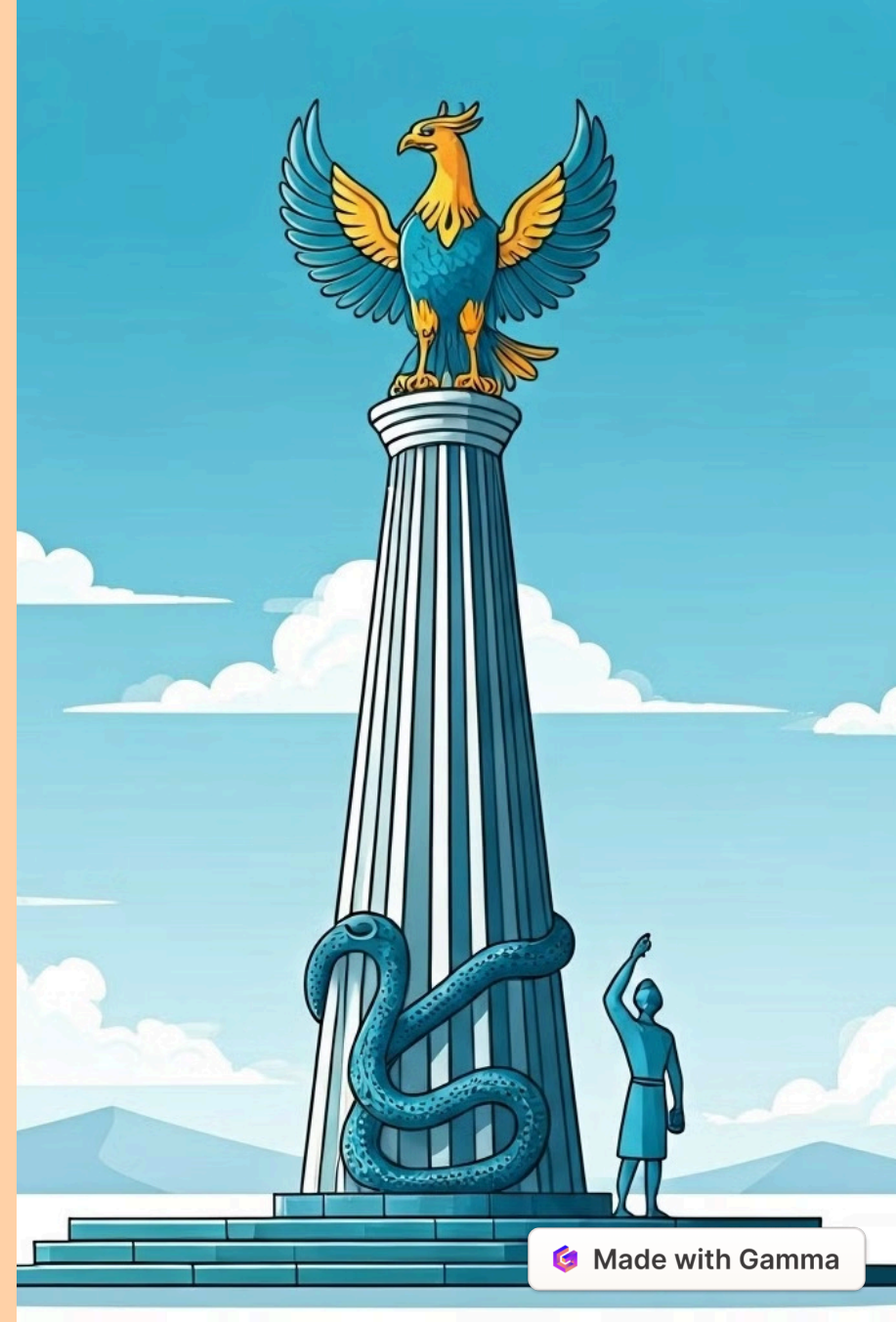
Птица Самрук
Вершина Байтерека

2

Змея
У корней

3

Человек
Побеждает зло



Образ мирового дерева и коня

Конь - свобода, сила, связь с природой





Падение дерева - гибель,
хаос, разрушение